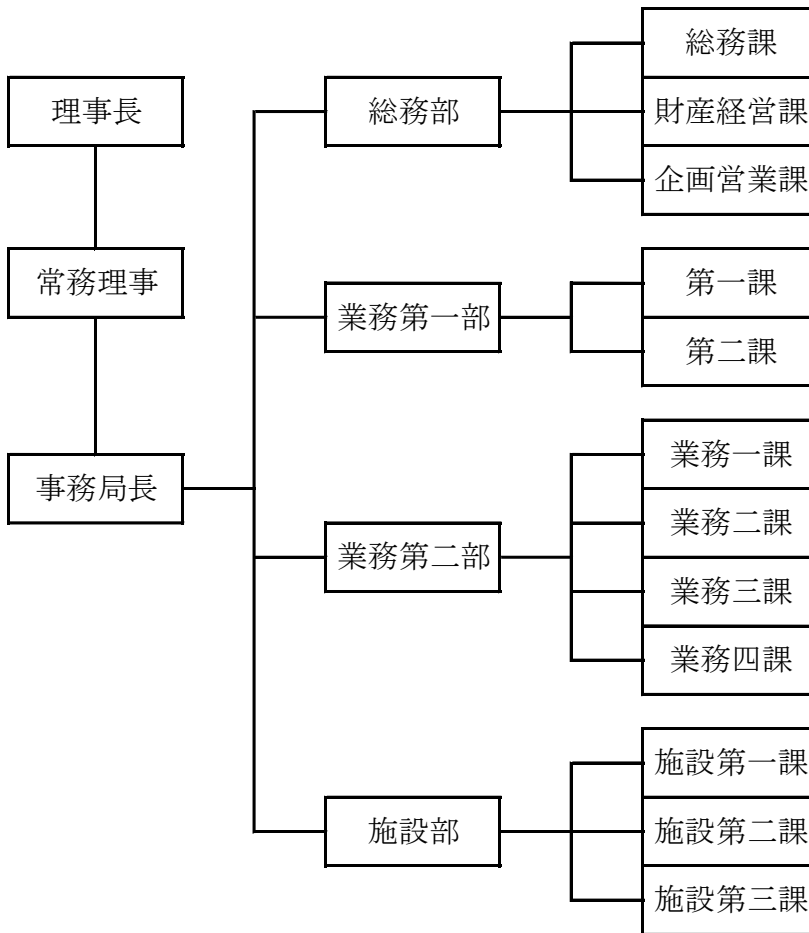


業務を所掌する組織・人員配置

○組織



○人員配置

		正職員	臨時職員	合計
総務部	総務課	8名	1名	9名
	財産経営課	7名	0名	7名
	企画営業課	9名	0名	9名
業務第一部	第一課	19名	0名	19名
	第二課	8名	0名	8名
業務第二部	業務一課	81名	1名	82名
	業務二課	16名	2名	18名
	業務三課	25名	5名	30名
	業務四課	20名	0名	20名
施設部	施設第一課	42名	0名	42名
	施設第二課	10名	0名	10名
	施設第三課	16名	0名	16名
合計		261名	9名	270名

※ 兼務職員については主たる部門に計上